

**BUDYNEK  
MIESZKALNY  
WIELORODZINNY**

**BUDOKAN L.D.  
Czesław Dobrzyński**

Skierniewice, ul. Rawska 59A

ADRES INWESTYCJI

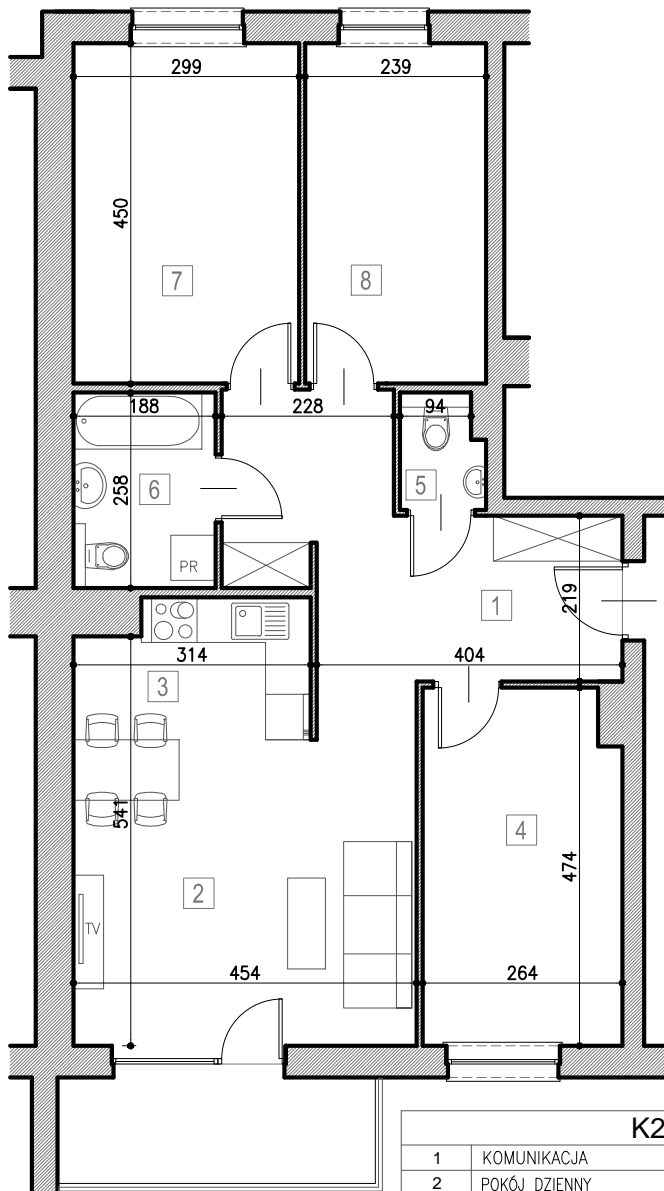
Skierniewice  
ul. Kaczorowskiego  
dz. nr ew.339, obręb 0005

**piętro II  
III kondygnacja  
mieszkanie  
K2.2.12**

**nr 40**

POWIERZCHNIA UŻYTKOWA

**80.22 m<sup>2</sup>**



K2.2.12			
1	KOMUNIKACJA	14.53	gres
2	POKÓJ DZIENNY	18.20	panele drewniane
3	ANEKS KUCHENNY	5.34	gres
4	POKÓJ	12.04	panele drewniane
5	WC	1.56	gres
6	ŁAZIENKA	4.75	gres
7	POKÓJ	13.21	panele drewniane
8	POKÓJ	10.59	panele drewniane
RAZEM POWIERZCHNIA		<b>80.22</b>	

