

**BUDYNEK
MIESZKALNY
WIELORODZINNY**

**BUDOKAN L.D.
Czesław Dobrzyński**

Skierniewice, ul. Rawska 59A

ADRES INWESTYCJI

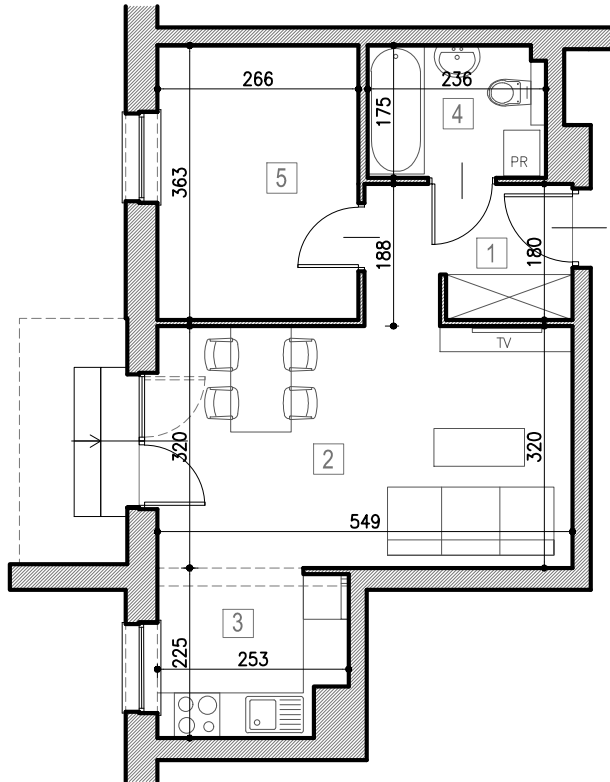
Skierniewice
ul. Kaczorowskiego
dz. nr ew.339, obręb 0005

**parter
I kondygnacja
mieszkanie
K3.0.15**

nr 49

POWIERZCHNIA UŻYTKOWA

40.85 m²



K3.0.15			
1	KOMUNIKACJA	4.85	gres
2	POKÓJ DZIENNY	17.31	panele drewniane
3	ANEKS KUCHENNY	5.25	gres
4	ŁAZIENKA	3.97	gres
5	POKÓJ	9.47	panele drewniane
RAZEM POWIERZCHNIA		40.85	

