

**BUDYNEK
MIESZKALNY
WIELORODZINNY**

**BUDOKAN L.D.
Czesław Dobrzyński**

Skierniewice, ul. Rawska 59A

ADRES INWESTYCJI

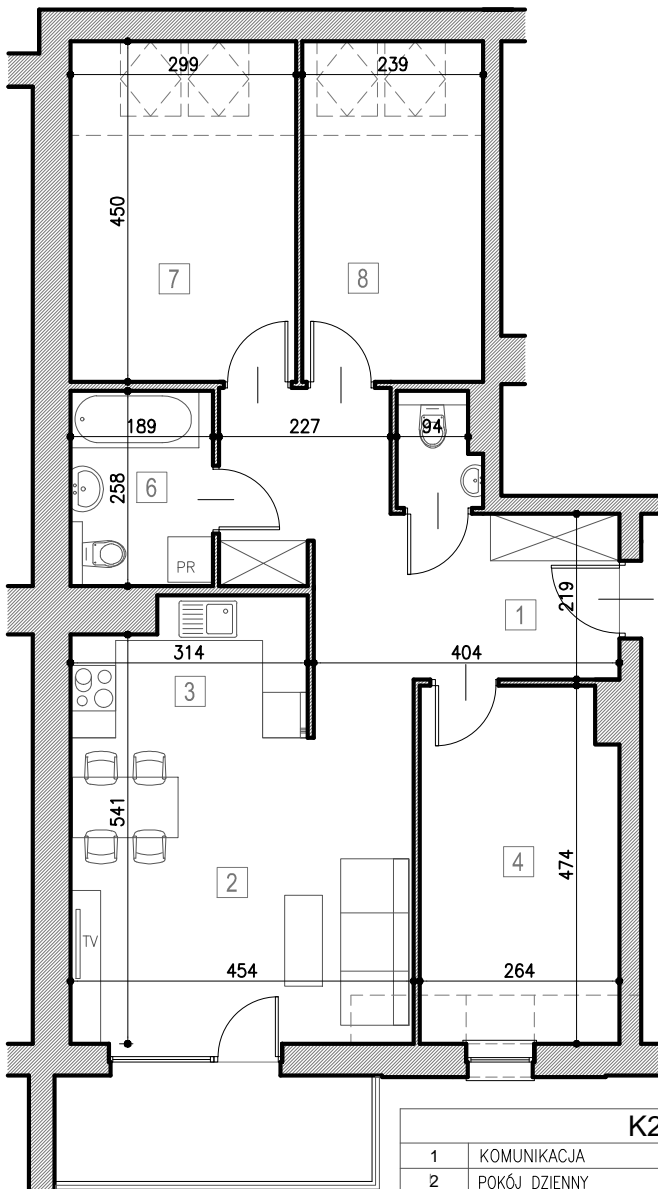
Skierniewice
ul. Kaczorowskiego
dz. nr ew.339, obręb 0005

**piętro III
IV kondygnacja
mieszkanie
K2.3.12**

nr 43

POWIERZCHNIA UŻYTKOWA

75.68 m²



K2.3.12			
1	KOMUNIKACJA	14.44	gres
2	POKÓJ DZIENNY	17.95	panele drewniane
3	ANEKS KUCHENNY	5.22	gres
4	POKÓJ	11.22	panele drewniane
5	WC	1.56	gres
6	ŁAZIENKA	4.74	gres
7	POKÓJ	11.40	panele drewniane
8	POKÓJ	9.15	panele drewniane
RAZEM POWIERZCHNIA		75.68	

