

**BUDYNEK
MIESZKALNY
WIELORODZINNY**

**BUDOKAN L.D.
Czesław Dobrzyński**

Skierniewice, ul. Rawska 59A

ADRES INWESTYCJI

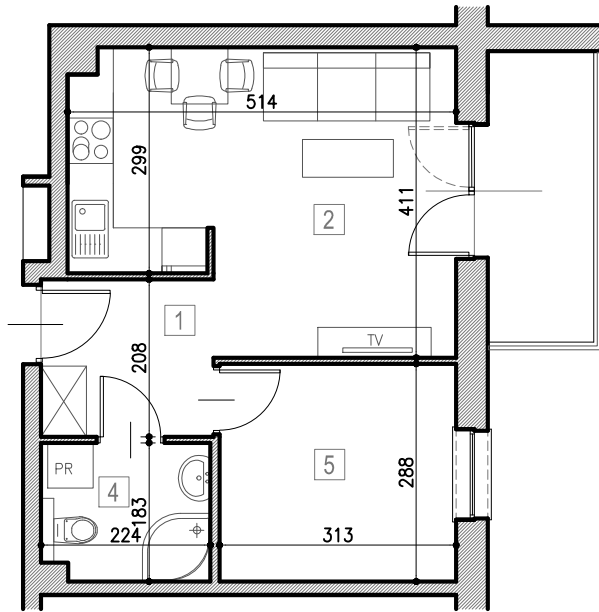
Skierniewice
ul. Kaczorowskiego
dz. nr ew.339, obręb 0005

**piętro I
II kondygnacja
mieszkanie
K1.1.6**

nr 7

POWIERZCHNIA UŻYTKOWA

35.85 m²



K1.1.6		
1	KOMUNIKACJA	4.65 gres
2	POKÓJ DZIENNY / ANEKS KUCH.	18.47 panele drewniane
3	ŁAZIENKA	3.90 gres
4	POKÓJ	8.83 panele drewniane
RAZEM POWIERZCHNIA		35.85

