

**BUDYNEK
MIESZKALNY
WIELORODZINNY**

**BUDOKAN L.D.
Czesław Dobrzyński**

Skierniewice, ul. Rawska 59A

ADRES INWESTYCJI

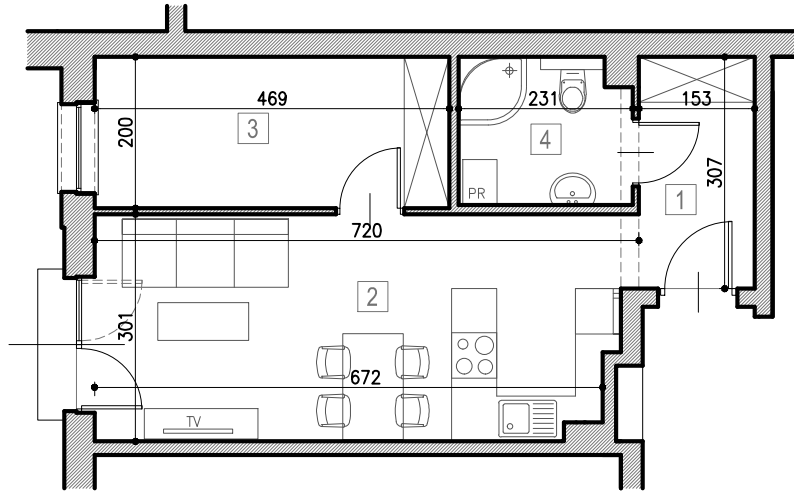
Skierniewice
ul. Kaczorowskiego
dz. nr ew.339, obręb 0005

**parter
I kondygnacja
mieszkanie
K1.0.2**

nr 2

POWIERZCHNIA UŻYTKOWA

38.45 m²



K1.0.2			
1	KOMUNIKACJA	4.81	gres
2	POKÓJ DZIENNY +ANEKS KUCH.	20.21	panele drewniane
3	POKÓJ	9.19	panele drewniane
4	ŁAZIENKA	4.24	gres
RAZEM POWIERZCHNIA		38.45	

